

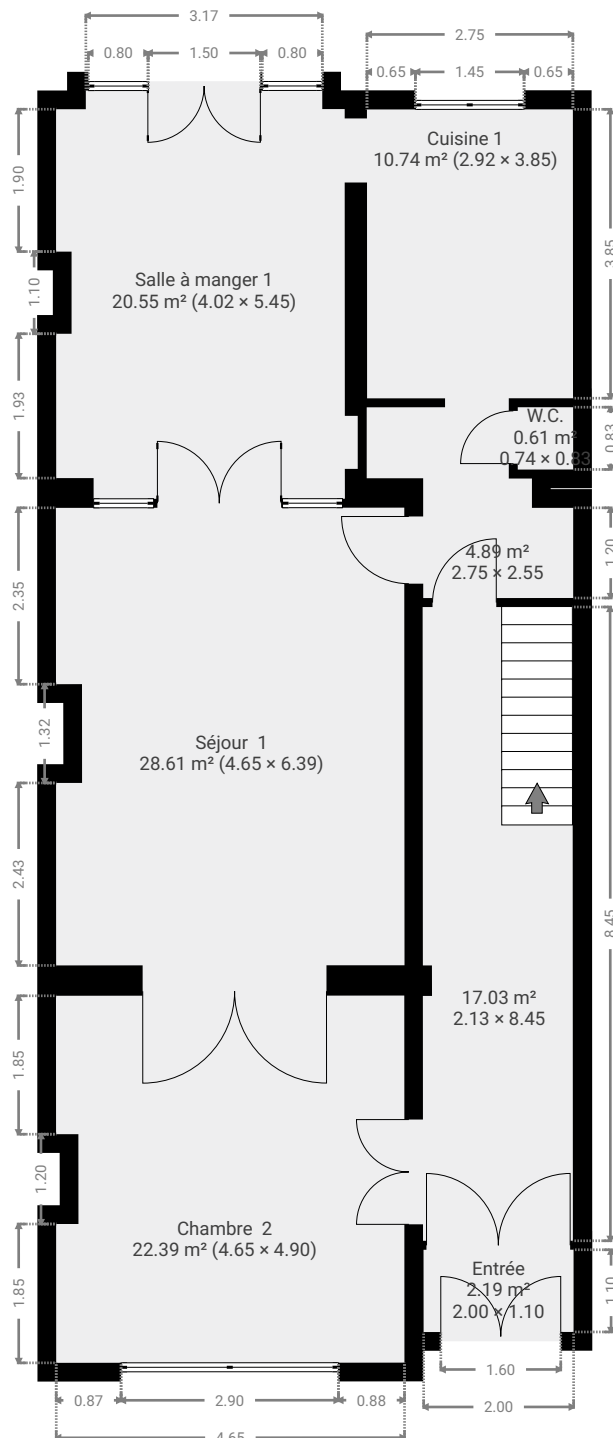
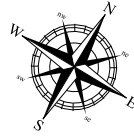
GÉNÉRAL JACQUES 78

CRÉÉ LE
2023-06-06

Surface totale 490.48 m ²	Étages 5	Pièces 34	Salles de bain 3.
--	--------------------	---------------------	-----------------------------

▼ Rez-de-chaussée

SURFACE TOTALE : 106.96 m² • SURFACE HABITABLE : 106.96 m² • PIÈCES : 8



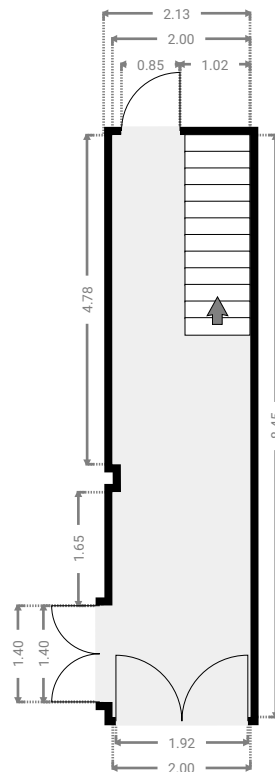
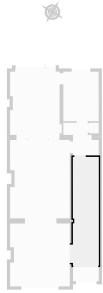
GÉNÉRAL JACQUES 78

SURFACE TOTALE : 490.48 m² • SURFACE HABITABLE : 469.37 m² • ÉTAGES : 5 • PIÈCES : 34



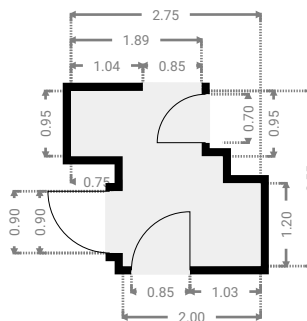
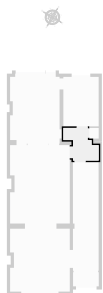
▼ Rez-de-chaussée

LARGEUR : 2.13 m • LONGUEUR : 8.45 m
SURFACE : 17.03 m² • PÉRIMÈTRE : 21.40 m



▼ Rez-de-chaussée

LARGEUR : 2.75 m • LONGUEUR : 2.55 m
SURFACE : 4.89 m² • PÉRIMÈTRE : 10.86 m



CETTE SUPERFICIE TOTALE CORRESPOND À L'ADDITION DES MESURES NETTES DE TOUTES LES PIÈCES, SANS COMPTER LES MURS, LES PASSAGES ENTRE LES PIÈCES ET LES GAINES TECHNIQUES



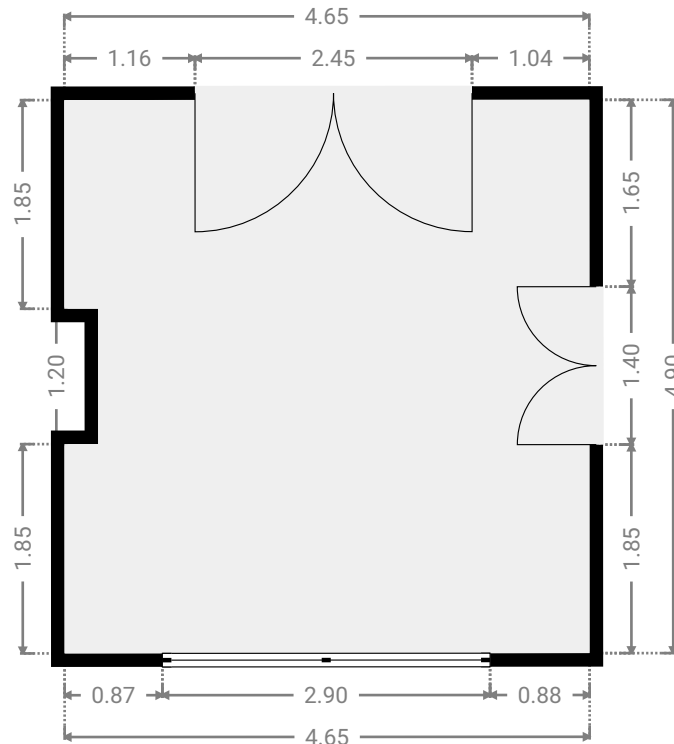
GÉNÉRAL JACQUES 78

SURFACE TOTALE : 490.48 m² • SURFACE HABITABLE : 469.37 m² • ÉTAGES : 5 • PIÈCES : 34



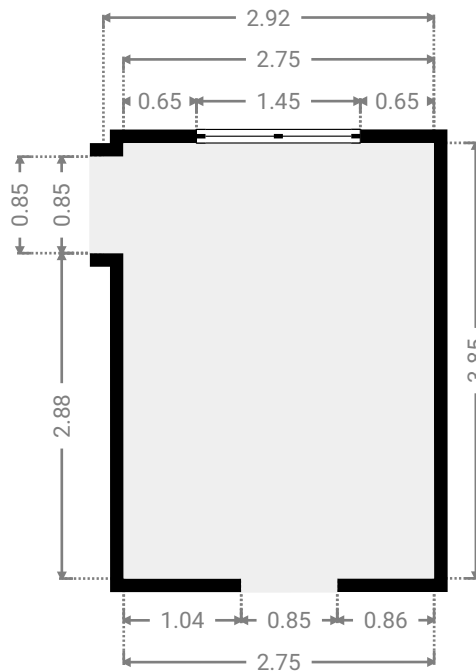
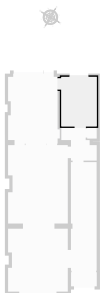
▼ Chambre 2 Rez-de-chaussée

LARGEUR : 4.65 m • LONGUEUR : 4.90 m
SURFACE : 22.39 m² • PÉRIMÈTRE : 19.68 m



▼ Cuisine 1 Rez-de-chaussée

LARGEUR : 2.92 m • LONGUEUR : 3.85 m
SURFACE : 10.74 m² • PÉRIMÈTRE : 13.55 m



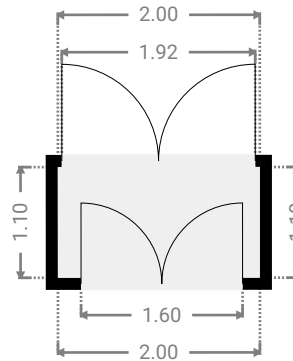
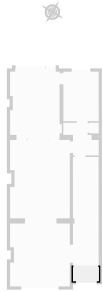
GÉNÉRAL JACQUES 78

SURFACE TOTALE : 490.48 m² • SURFACE HABITABLE : 469.37 m² • ÉTAGES : 5 • PIÈCES : 34



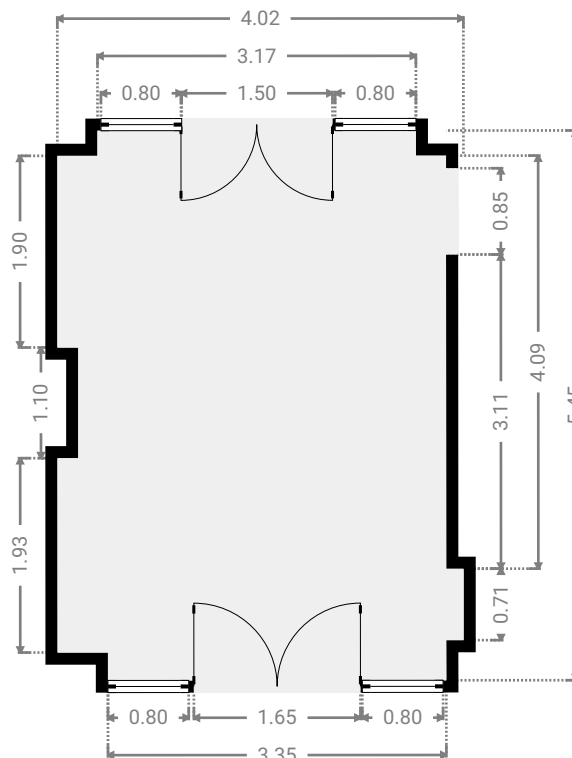
▼ Entrée Rez-de-chaussée

LARGEUR : 2.00 m • LONGUEUR : 1.10 m
SURFACE : 2.19 m² • PÉRIMÈTRE : 6.19 m

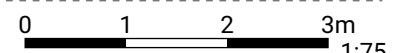


▼ Salle à manger 1 Rez-de-chaussée

LARGEUR : 4.02 m • LONGUEUR : 5.45 m
SURFACE : 20.55 m² • PÉRIMÈTRE : 19.35 m



CETTE SUPERFICIE TOTALE CORRESPOND À L'ADDITION DES MESURES NETTES DE TOUTES LES PIÈCES, SANS COMPTER LES MURS, LES PASSAGES ENTRE LES PIÈCES ET LES GAINES TECHNIQUES



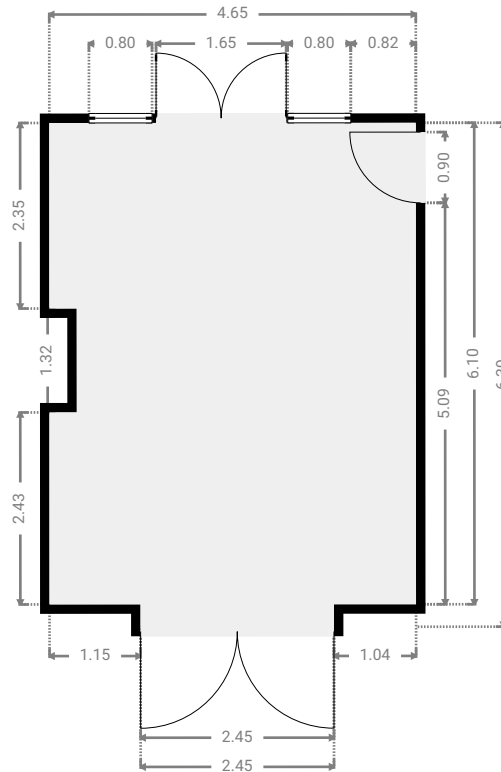
GÉNÉRAL JACQUES 78

SURFACE TOTALE : 490.48 m² • SURFACE HABITABLE : 469.37 m² • ÉTAGES : 5 • PIÈCES : 34



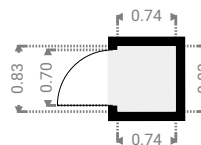
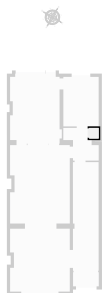
▼ Séjour 1 Rez-de-chaussée

LARGEUR : 4.65 m • LONGUEUR : 6.39 m
SURFACE : 28.61 m² • PÉRIMÈTRE : 22.77 m

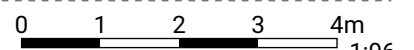


▼ W.C. Rez-de-chaussée

LARGEUR : 0.74 m • LONGUEUR : 0.83 m
SURFACE : 0.61 m² • PÉRIMÈTRE : 3.14 m

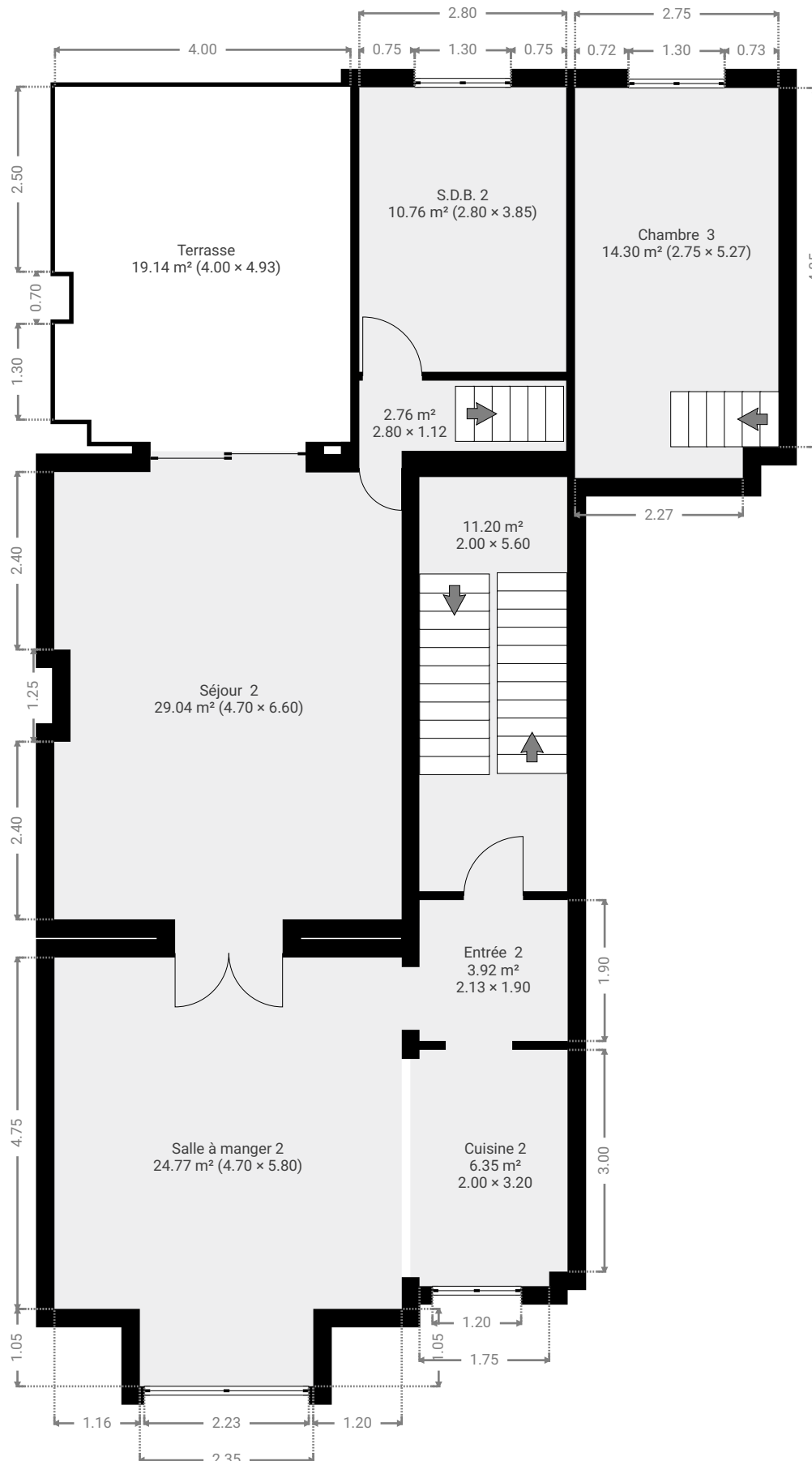


CETTE SUPERFICIE TOTALE CORRESPOND À L'ADDITION DES MESURES NETTES DE TOUTES LES PIÈCES, SANS COMPTER LES MURS, LES PASSAGES ENTRE LES PIÈCES ET LES GAINES TECHNIQUES

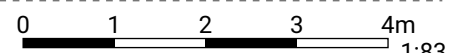


▼ 1er étage

SURFACE TOTALE : 122.16 m² • SURFACE HABITABLE : 103.03 m² • PIÈCES : 8



CETTE SUPERFICIE TOTALE CORRESPOND À L'ADDITION DES MESURES NETTES DE TOUTES LES PIÈCES, SANS COMPTER LES MURS, LES PASSAGES ENTRE LES PIÈCES ET LES GAINES TECHNIQUES

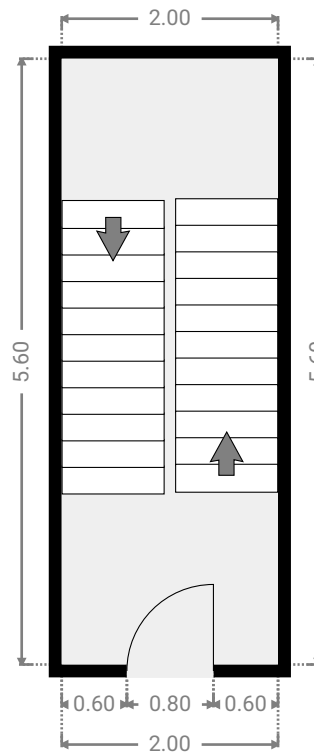
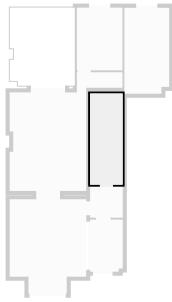


GÉNÉRAL JACQUES 78

SURFACE TOTALE : 490.48 m² • SURFACE HABITABLE : 469.37 m² • ÉTAGES : 5 • PIÈCES : 34

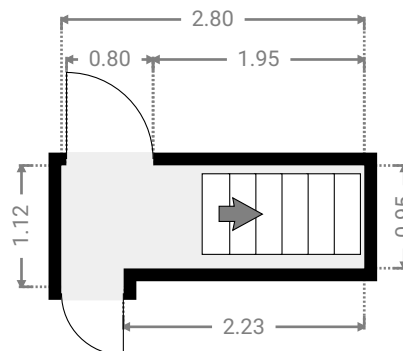
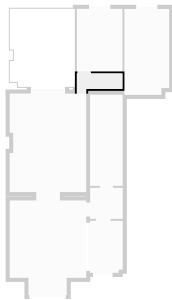
▼ 1er étage

LARGEUR : 2.00 m • LONGUEUR : 5.60 m
SURFACE : 11.20 m² • PÉRIMÈTRE : 15.20 m



▼ 1er étage

LARGEUR : 2.80 m • LONGUEUR : 1.12 m
SURFACE : 2.76 m² • PÉRIMÈTRE : 7.84 m



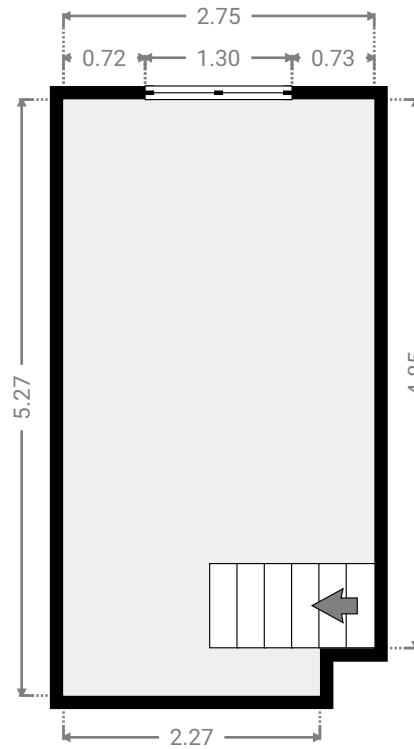
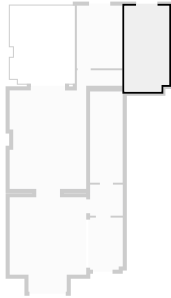
GÉNÉRAL JACQUES 78

SURFACE TOTALE : 490.48 m² • SURFACE HABITABLE : 469.37 m² • ÉTAGES : 5 • PIÈCES : 34



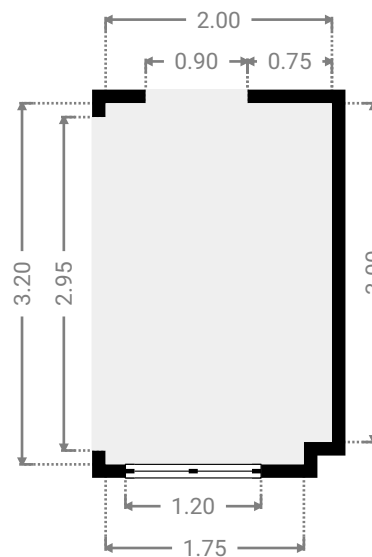
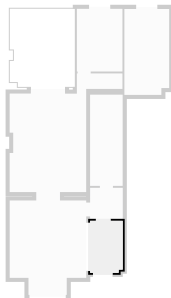
▼ Chambre 3 1er étage

LARGEUR : 2.75 m • LONGUEUR : 5.27 m
SURFACE : 14.30 m² • PÉRIMÈTRE : 16.05 m

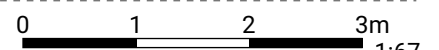


▼ Cuisine 2 1er étage

LARGEUR : 2.00 m • LONGUEUR : 3.20 m
SURFACE : 6.35 m² • PÉRIMÈTRE : 10.40 m

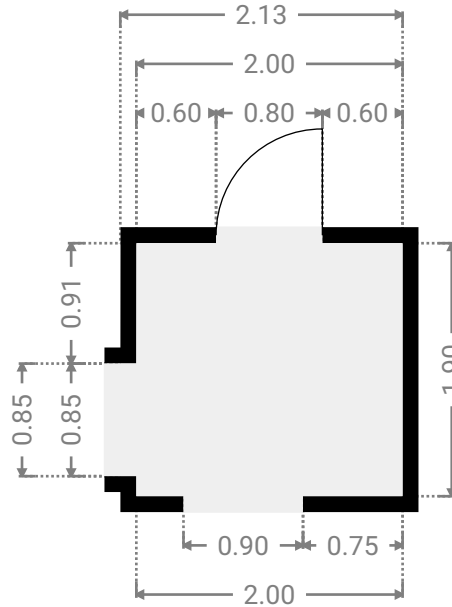
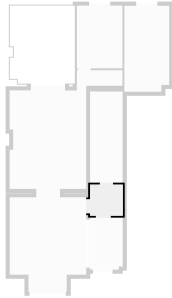


CETTE SUPERFICIE TOTALE CORRESPOND À L'ADDITION DES MESURES NETTES DE TOUTES LES PIÈCES, SANS COMPTER LES MURS, LES PASSAGES ENTRE LES PIÈCES ET LES GAINES TECHNIQUES



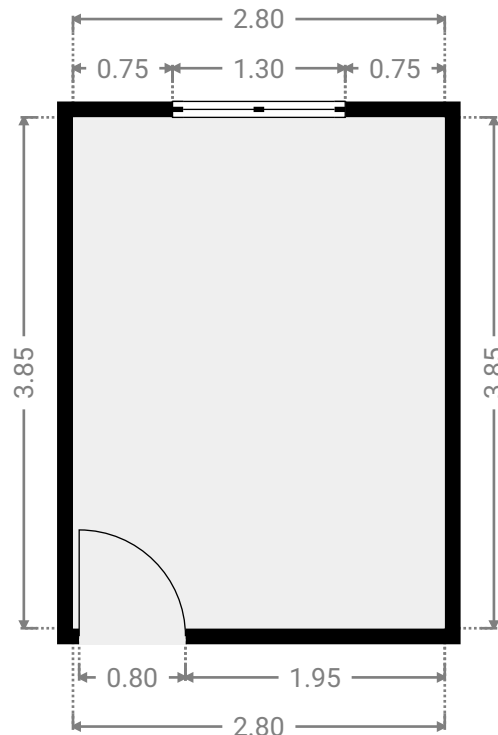
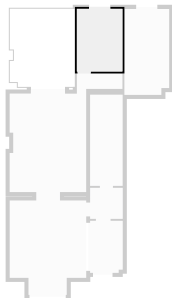
▼ Entrée 2 1er étage

LARGEUR : 2.13 m • LONGUEUR : 1.90 m
SURFACE : 3.92 m² • PÉRIMÈTRE : 8.06 m



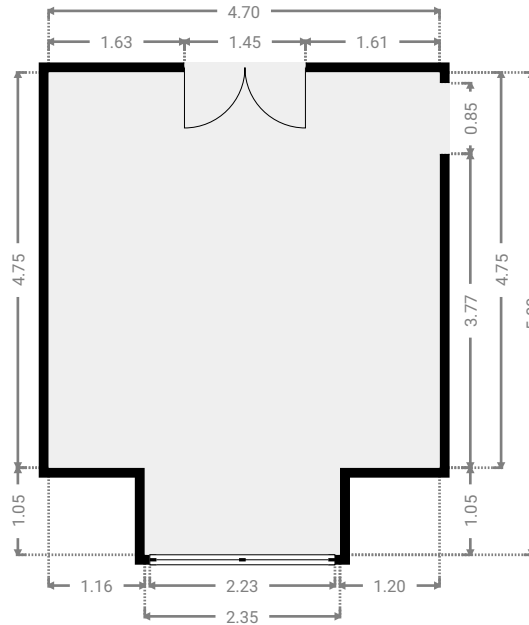
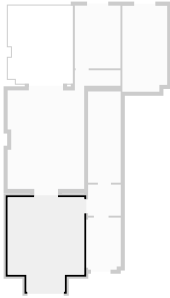
▼ S.D.B. 2 1er étage

LARGEUR : 2.80 m • LONGUEUR : 3.85 m
SURFACE : 10.76 m² • PÉRIMÈTRE : 13.29 m



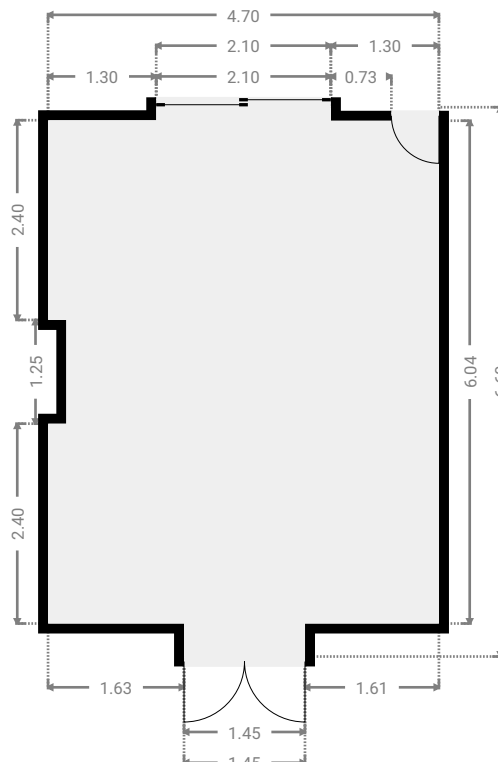
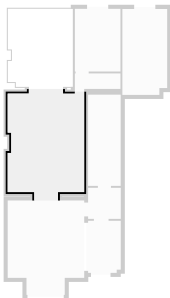
▼ Salle à manger 2 1er étage

LARGEUR : 4.70 m • LONGUEUR : 5.80 m
SURFACE : 24.77 m² • PÉRIMÈTRE : 20.99 m



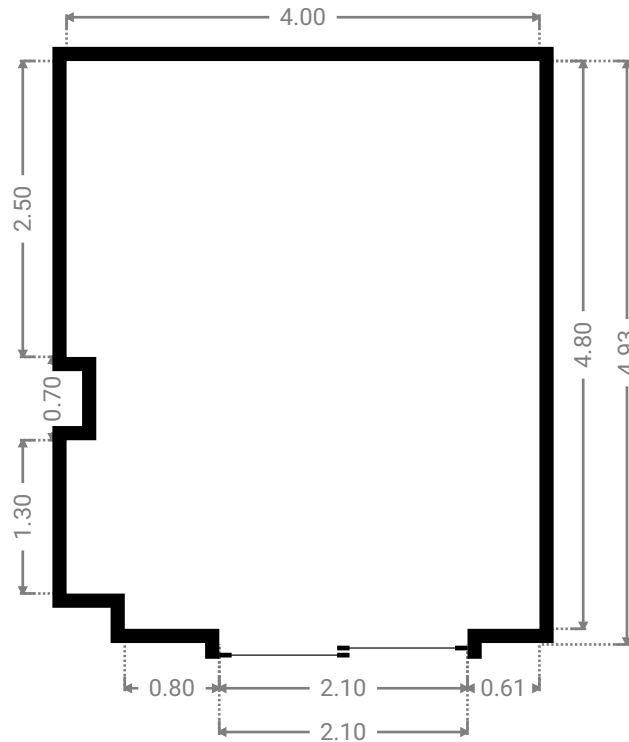
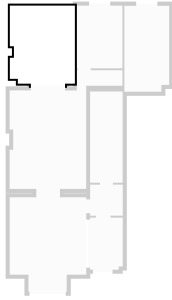
▼ Séjour 2 1er étage

LARGEUR : 4.70 m • LONGUEUR : 6.60 m
SURFACE : 29.04 m² • PÉRIMÈTRE : 23.04 m



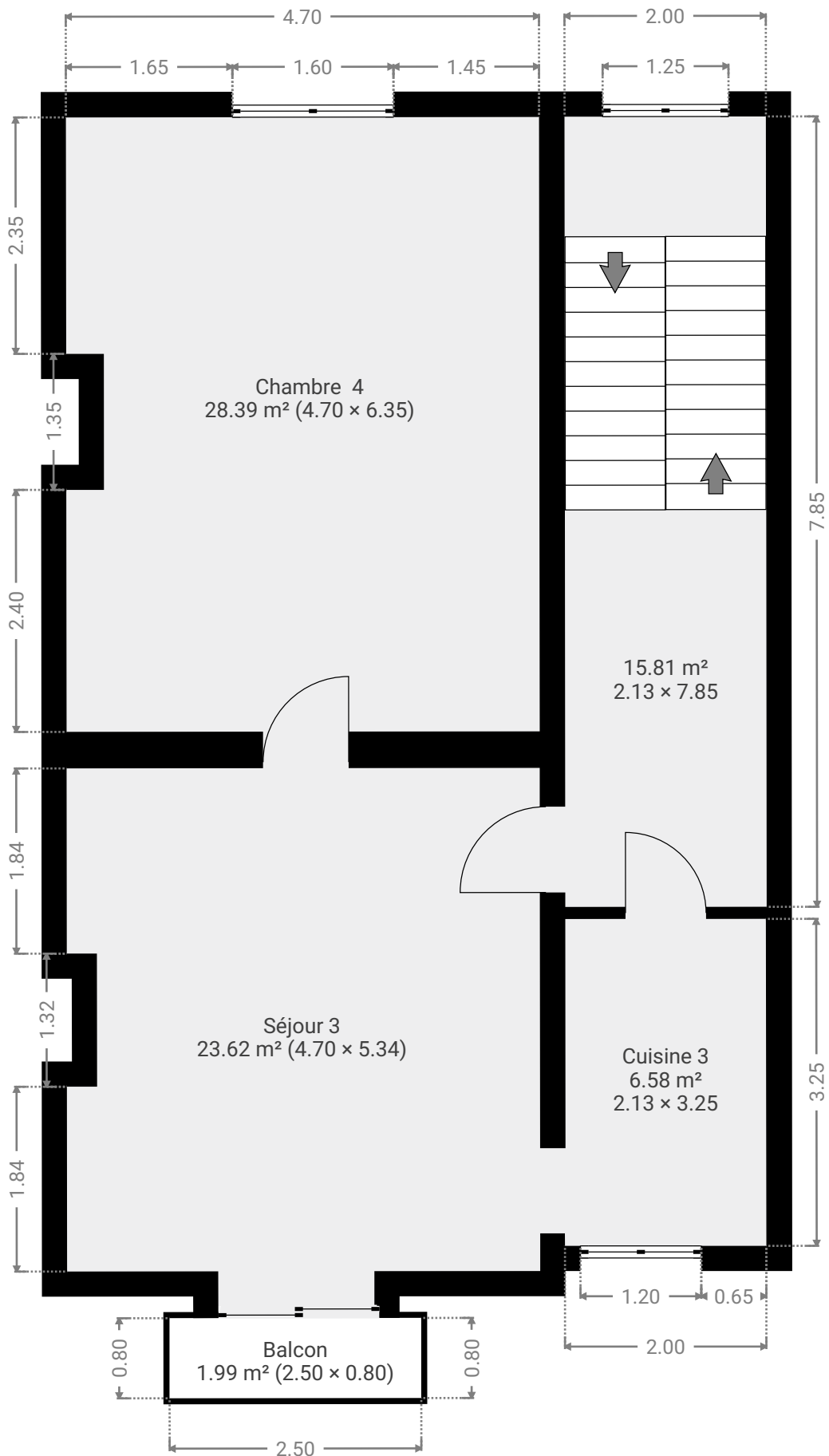
▼ Terrasse 1er étage

LARGEUR : 4.00 m • LONGUEUR : 4.93 m
SURFACE : 19.14 m² • PÉRIMÈTRE : 18.36 m



▼ 2e étage

SURFACE TOTALE : 76.36 m² • SURFACE HABITABLE : 74.37 m² • PIÈCES : 4



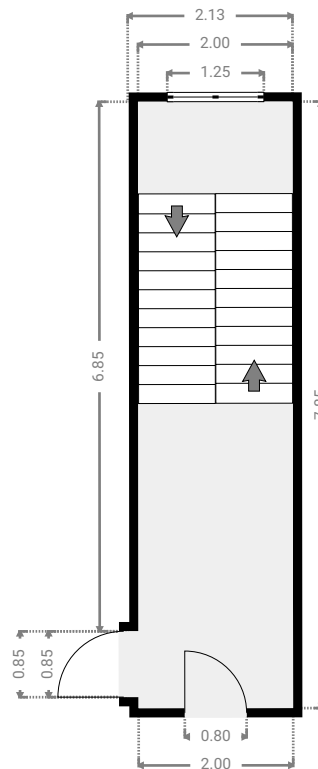
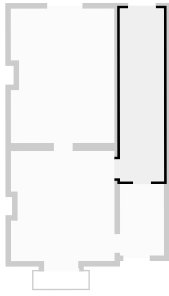
GÉNÉRAL JACQUES 78

SURFACE TOTALE : 490.48 m² • SURFACE HABITABLE : 469.37 m² • ÉTAGES : 5 • PIÈCES : 34



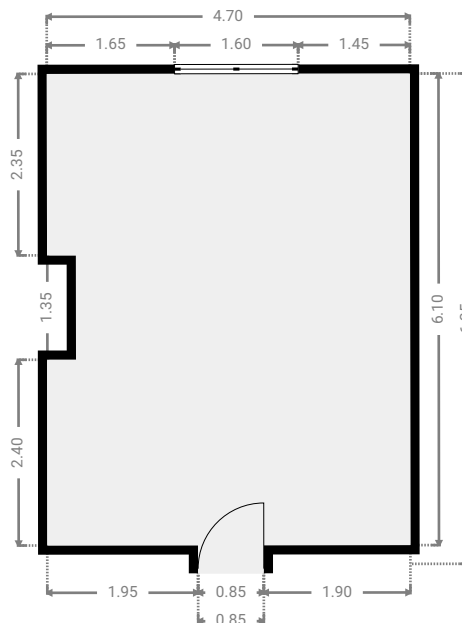
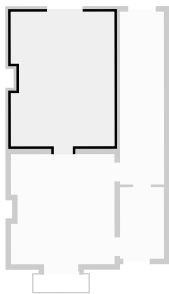
2e étage

LARGEUR : 2.13 m • LONGUEUR : 7.85 m
SURFACE : 15.81 m² • PÉRIMÈTRE : 19.97 m

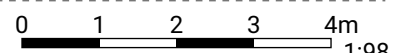


Chambre 4 2e étage

LARGEUR : 4.70 m • LONGUEUR : 6.35 m
SURFACE : 28.39 m² • PÉRIMÈTRE : 22.84 m



CETTE SUPERFICIE TOTALE CORRESPOND À L'ADDITION DES MESURES NETTES DE TOUTES LES PIÈCES, SANS COMPTER LES MURS, LES PASSAGES ENTRE LES PIÈCES ET LES GAINES TECHNIQUES



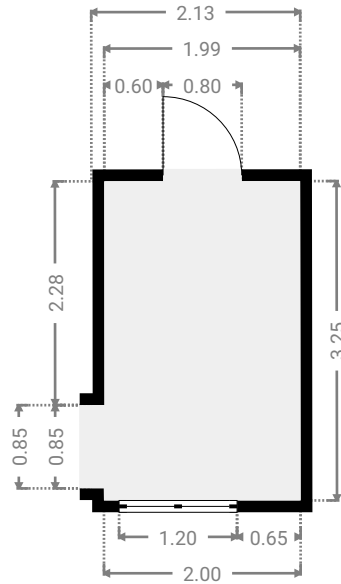
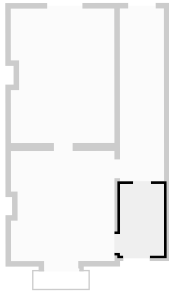
GÉNÉRAL JACQUES 78

SURFACE TOTALE : 490.48 m² • SURFACE HABITABLE : 469.37 m² • ÉTAGES : 5 • PIÈCES : 34



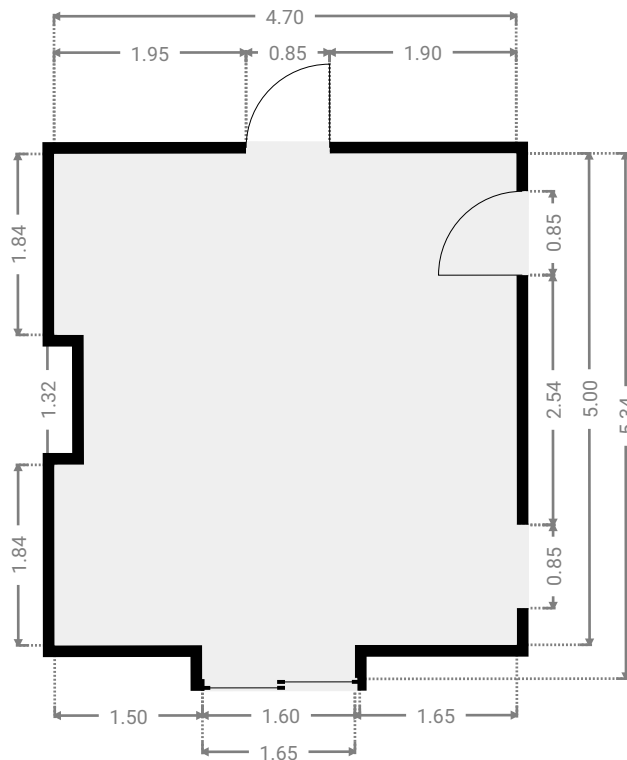
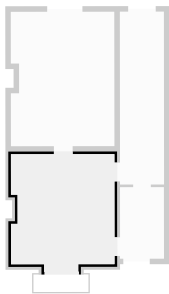
▼ Cuisine 3 2e étage

LARGEUR : 2.13 m • LONGUEUR : 3.25 m
SURFACE : 6.58 m² • PÉRIMÈTRE : 10.74 m

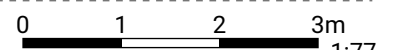


▼ Séjour 3 2e étage

LARGEUR : 4.70 m • LONGUEUR : 5.34 m
SURFACE : 23.62 m² • PÉRIMÈTRE : 20.68 m

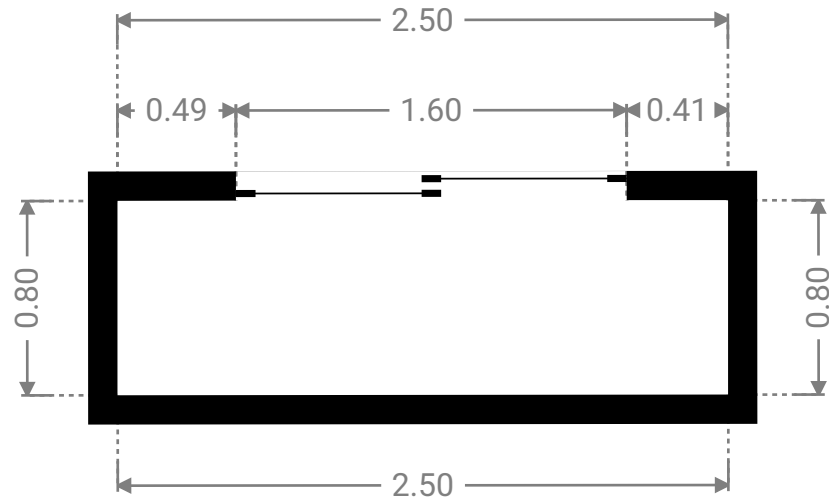
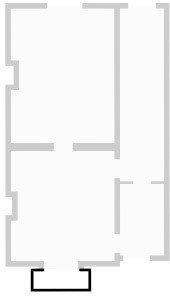


CETTE SUPERFICIE TOTALE CORRESPOND À L'ADDITION DES MESURES NETTES DE TOUTES LES PIÈCES, SANS COMPTER LES MURS, LES PASSAGES ENTRE LES PIÈCES ET LES GAINES TECHNIQUES



▼ Balcon 2e étage

LARGEUR : 2.50 m • LONGUEUR : 0.80 m
SURFACE : 1.99 m² • PÉRIMÈTRE : 6.59 m



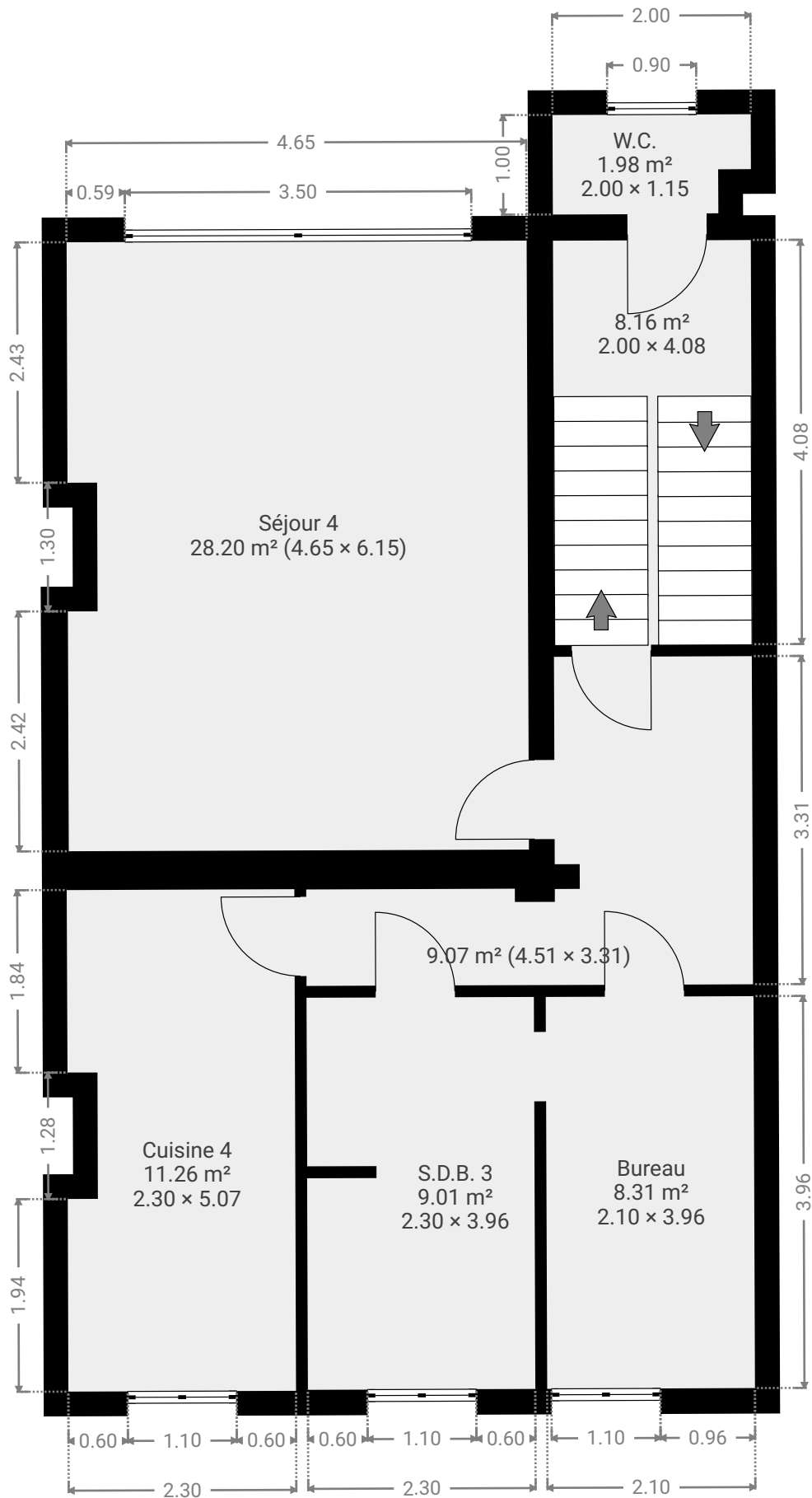
GÉNÉRAL JACQUES 78

SURFACE TOTALE : 490.48 m² • SURFACE HABITABLE : 469.37 m² • ÉTAGES : 5 • PIÈCES : 34

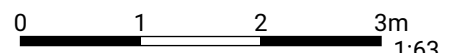


▼ 3e étage

SURFACE TOTALE : 75.95 m² • SURFACE HABITABLE : 75.95 m² • PIÈCES : 7



CETTE SUPERFICIE TOTALE CORRESPOND À L'ADDITION DES MESURES NETTES DE TOUTES LES PIÈCES, SANS COMPTER LES MURS, LES PASSAGES ENTRE LES PIÈCES ET LES GAINES TECHNIQUES



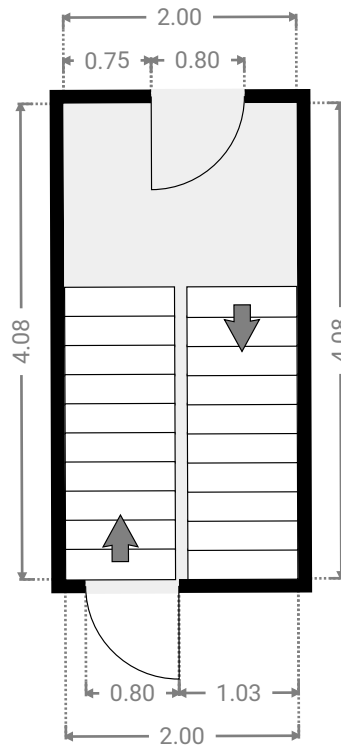
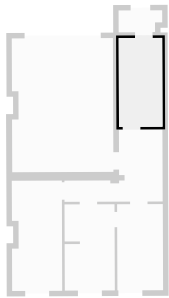
GÉNÉRAL JACQUES 78

SURFACE TOTALE : 490.48 m² • SURFACE HABITABLE : 469.37 m² • ÉTAGES : 5 • PIÈCES : 34



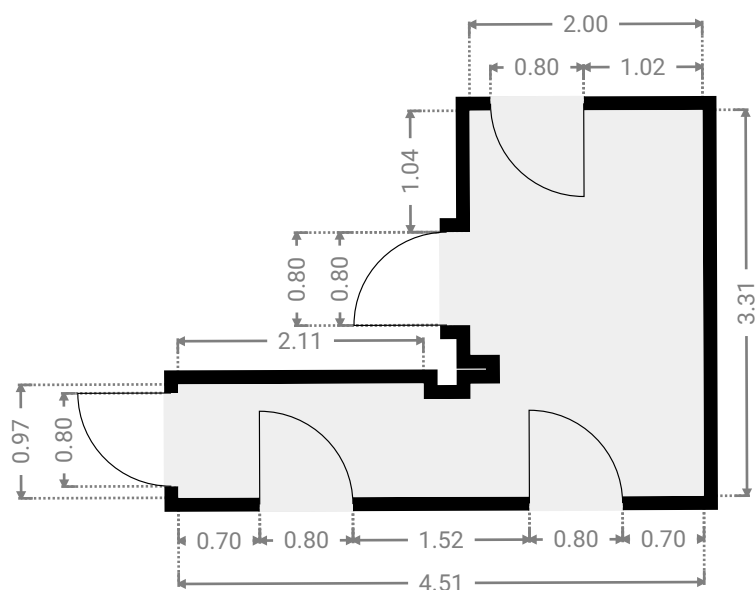
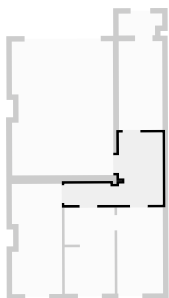
3e étage

LARGEUR : 2.00 m • LONGUEUR : 4.08 m
SURFACE : 8.16 m² • PÉRIMÈTRE : 12.16 m

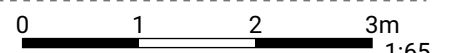


3e étage

LARGEUR : 4.51 m • LONGUEUR : 3.31 m
SURFACE : 9.07 m² • PÉRIMÈTRE : 16.70 m



CETTE SUPERFICIE TOTALE CORRESPOND À L'ADDITION DES MESURES NETTES DE TOUTES LES PIÈCES, SANS COMPTER LES MURS, LES PASSAGES ENTRE LES PIÈCES ET LES GAINES TECHNIQUES



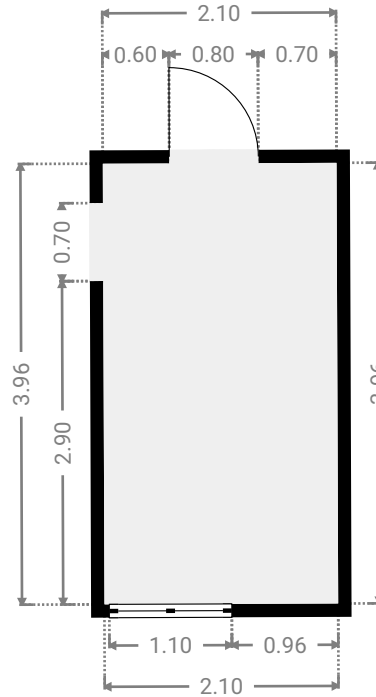
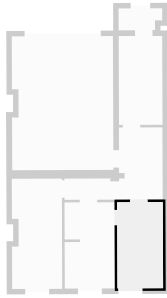
GÉNÉRAL JACQUES 78

SURFACE TOTALE : 490.48 m² • SURFACE HABITABLE : 469.37 m² • ÉTAGES : 5 • PIÈCES : 34



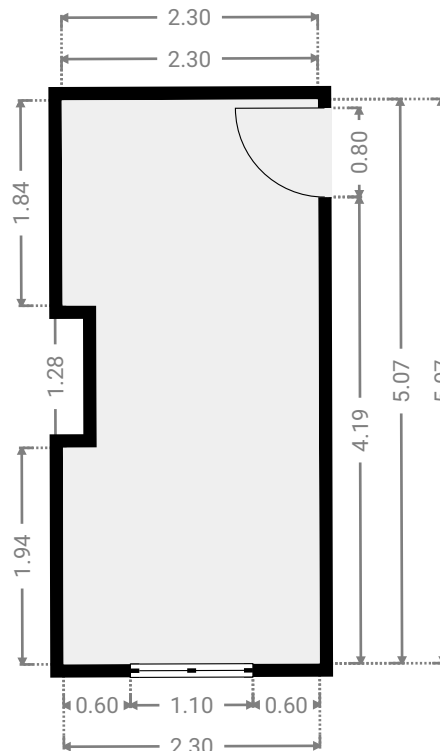
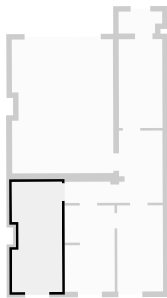
▼ Bureau 3e étage

LARGEUR : 2.10 m • LONGUEUR : 3.96 m
SURFACE : 8.31 m² • PÉRIMÈTRE : 12.12 m

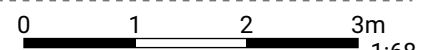


▼ Cuisine 4 3e étage

LARGEUR : 2.30 m • LONGUEUR : 5.07 m
SURFACE : 11.26 m² • PÉRIMÈTRE : 15.34 m



CETTE SUPERFICIE TOTALE CORRESPOND À L'ADDITION DES MESURES NETTES DE TOUTES LES PIÈCES, SANS COMPTER LES MURS, LES PASSAGES ENTRE LES PIÈCES ET LES GAINES TECHNIQUES



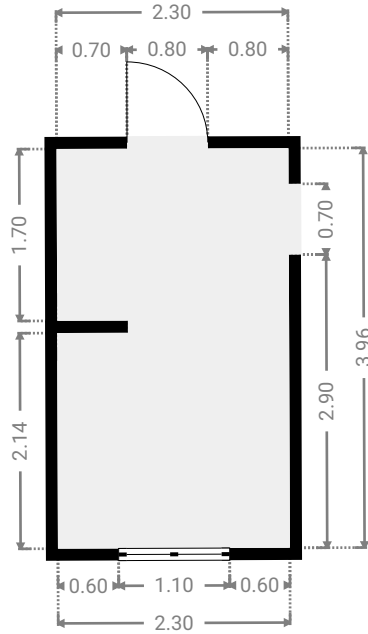
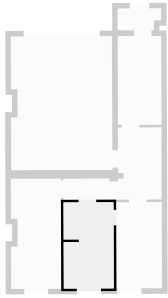
GÉNÉRAL JACQUES 78

SURFACE TOTALE : 490.48 m² • SURFACE HABITABLE : 469.37 m² • ÉTAGES : 5 • PIÈCES : 34



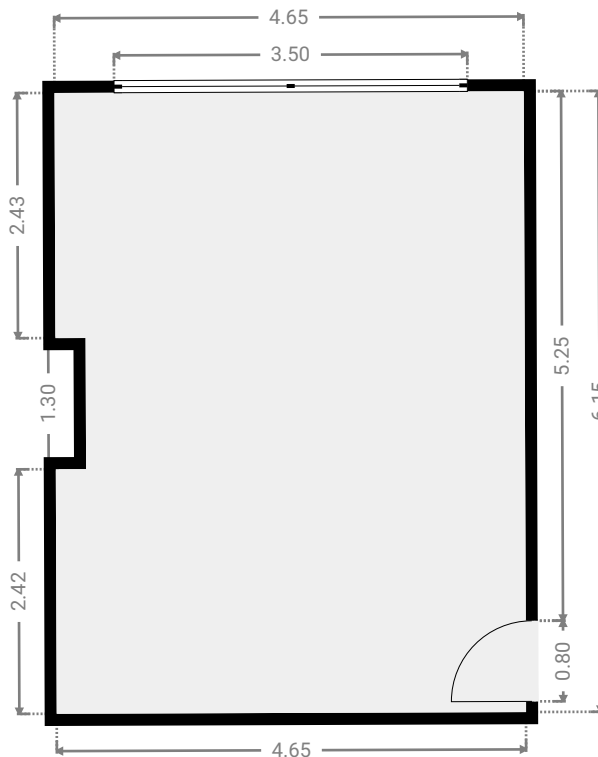
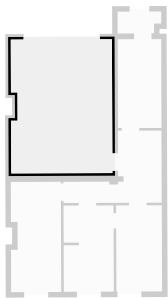
▼ S.D.B. 3 3e étage

LARGEUR : 2.30 m • LONGUEUR : 3.96 m
SURFACE : 9.01 m² • PÉRIMÈTRE : 13.91 m

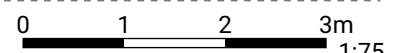


▼ Séjour 4 3e étage

LARGEUR : 4.65 m • LONGUEUR : 6.15 m
SURFACE : 28.20 m² • PÉRIMÈTRE : 22.19 m

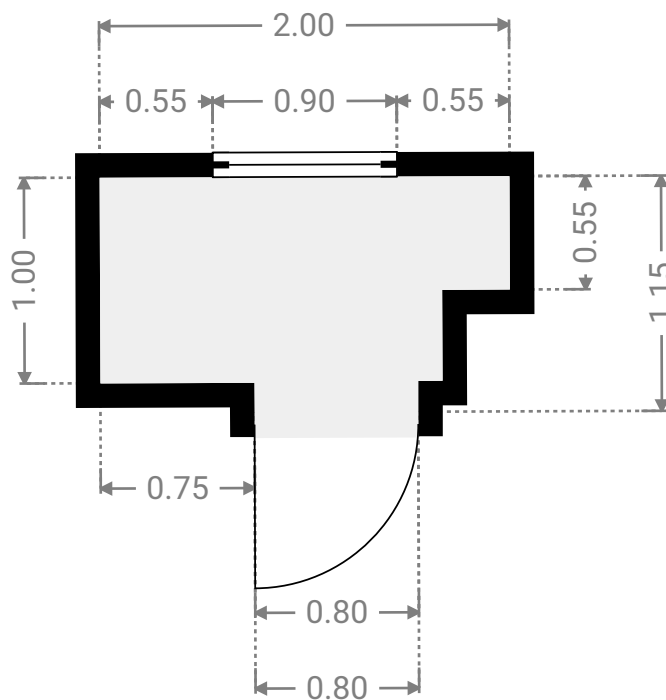
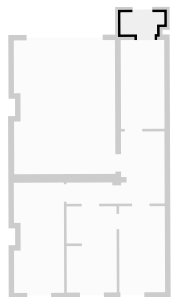


CETTE SUPERFICIE TOTALE CORRESPOND À L'ADDITION DES MESURES NETTES DE TOUTES LES PIÈCES, SANS COMPTER LES MURS, LES PASSAGES ENTRE LES PIÈCES ET LES GAINES TECHNIQUES



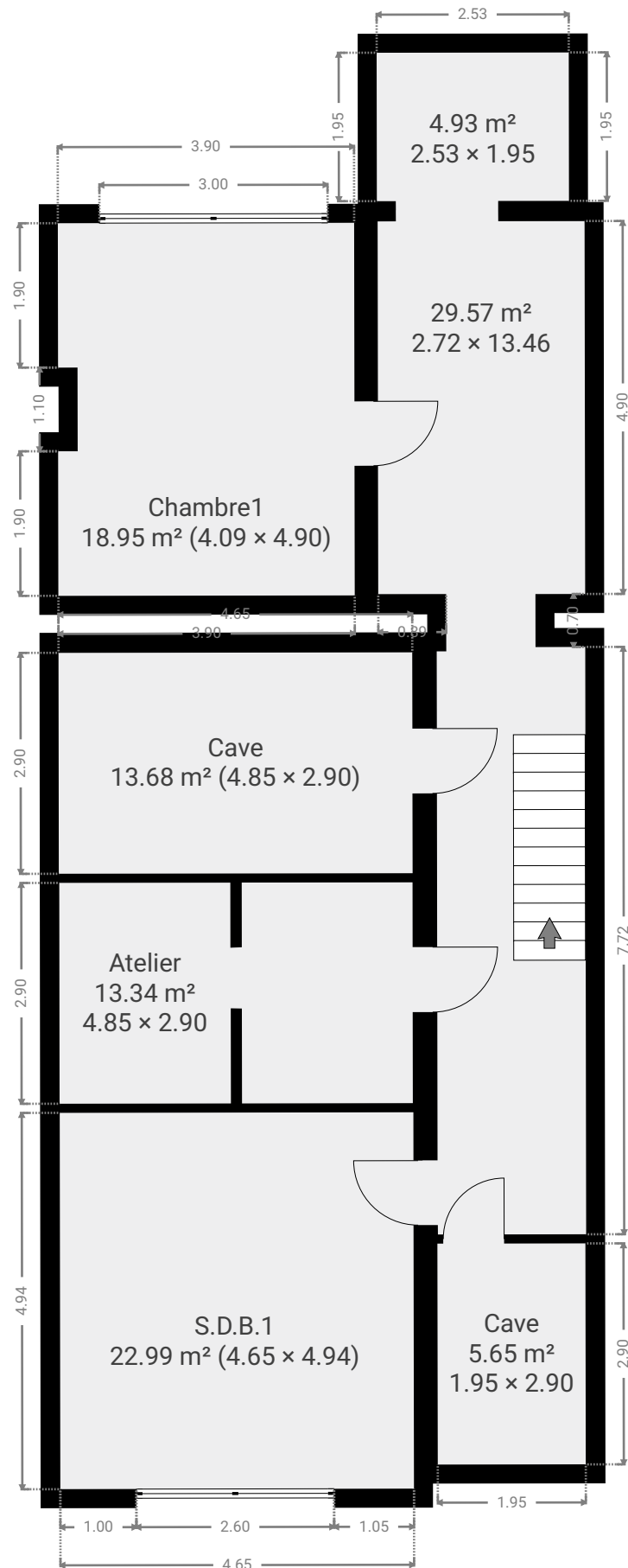
▼ **W.C.**
3e étage

LARGEUR : 2.00 m • LONGUEUR : 1.15 m
SURFACE : 1.98 m² • PÉRIMÈTRE : 6.31 m

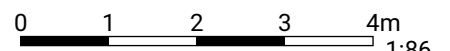


▼ Sous-sol

SURFACE TOTALE : 109.06 m² • SURFACE HABITABLE : 109.06 m² • PIÈCES : 7



CETTE SUPERFICIE TOTALE CORRESPOND À L'ADDITION DES MESURES NETTES DE TOUTES LES PIÈCES, SANS COMPTER LES MURS, LES PASSAGES ENTRE LES PIÈCES ET LES GAINES TECHNIQUES



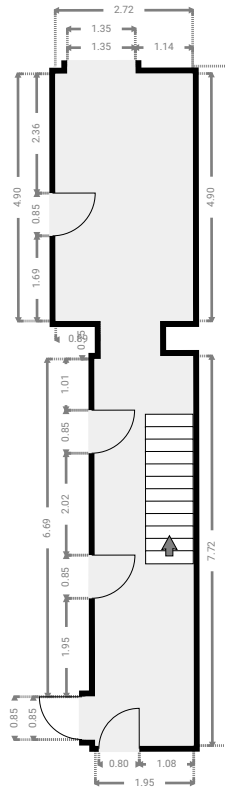
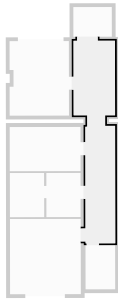
GÉNÉRAL JACQUES 78

SURFACE TOTALE : 490.48 m² • SURFACE HABITABLE : 469.37 m² • ÉTAGES : 5 • PIÈCES : 34



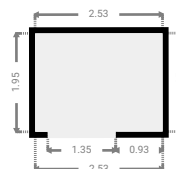
Sous-sol

LARGEUR : 2.72 m • LONGUEUR : 13.46 m
SURFACE : 29.57 m² • PÉRIMÈTRE : 34.31 m

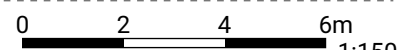


Sous-sol

LARGEUR : 2.53 m • LONGUEUR : 1.95 m
SURFACE : 4.93 m² • PÉRIMÈTRE : 8.95 m



CETTE SUPERFICIE TOTALE CORRESPOND À L'ADDITION DES MESURES NETTES DE TOUTES LES PIÈCES, SANS COMPTER LES MURS, LES PASSAGES ENTRE LES PIÈCES ET LES GAINES TECHNIQUES



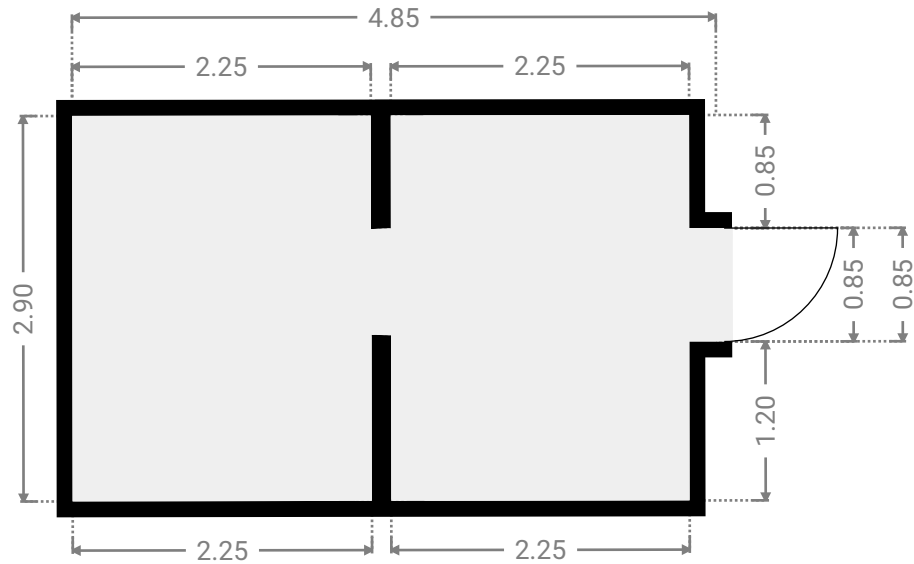
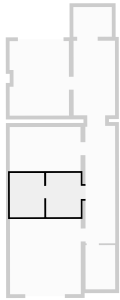
GÉNÉRAL JACQUES 78

SURFACE TOTALE : 490.48 m² • SURFACE HABITABLE : 469.37 m² • ÉTAGES : 5 • PIÈCES : 34



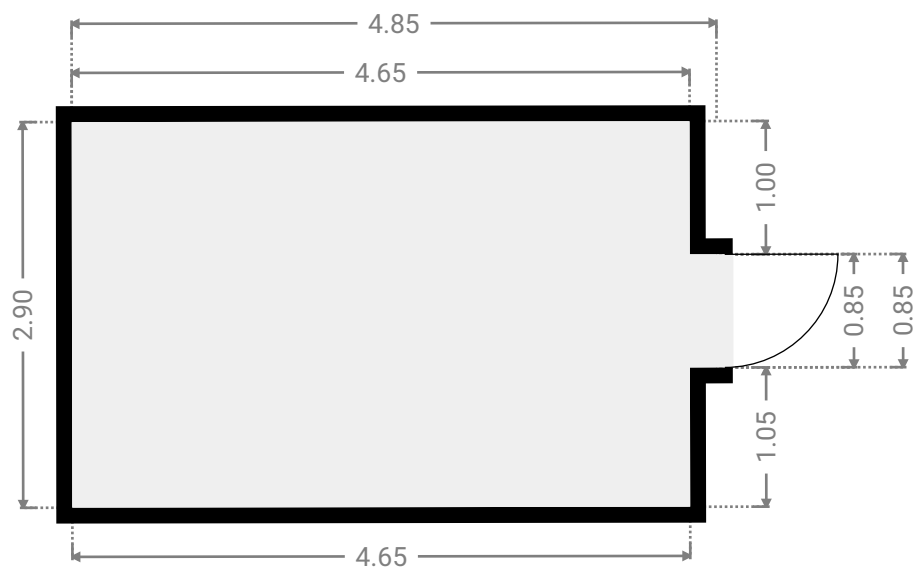
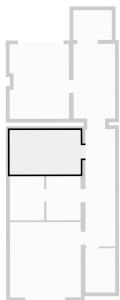
▼ Atelier Sous-sol

LARGEUR : 4.85 m • LONGUEUR : 2.90 m
SURFACE : 13.34 m² • PÉRIMÈTRE : 19.70 m

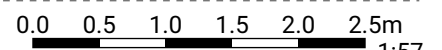


▼ Cave Sous-sol

LARGEUR : 4.85 m • LONGUEUR : 2.90 m
SURFACE : 13.68 m² • PÉRIMÈTRE : 15.52 m



CETTE SUPERFICIE TOTALE CORRESPOND À L'ADDITION DES MESURES NETTES DE TOUTES LES PIÈCES, SANS COMPTER LES MURS, LES PASSAGES ENTRE LES PIÈCES ET LES GAINES TECHNIQUES



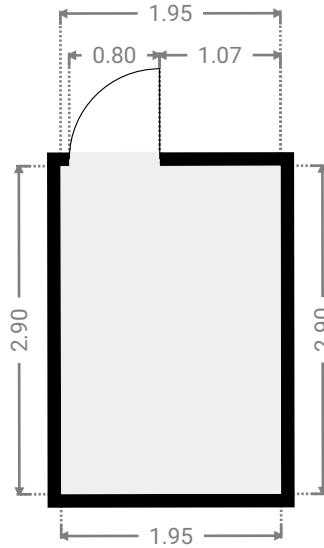
GÉNÉRAL JACQUES 78

SURFACE TOTALE : 490.48 m² • SURFACE HABITABLE : 469.37 m² • ÉTAGES : 5 • PIÈCES : 34



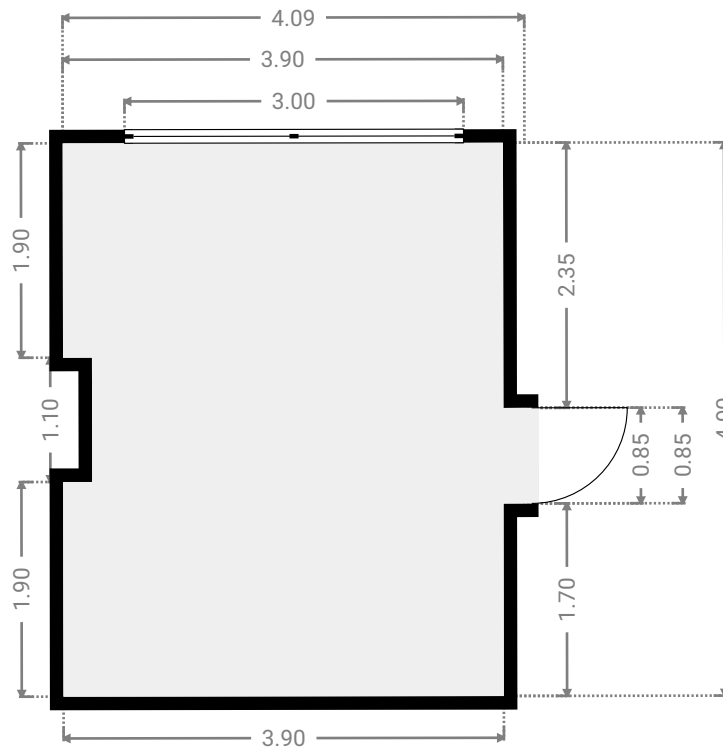
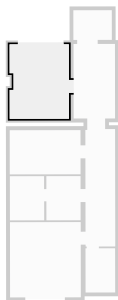
▼ Cave Sous-sol

LARGEUR : 1.95 m • LONGUEUR : 2.90 m
SURFACE : 5.65 m² • PÉRIMÈTRE : 9.70 m

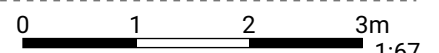


▼ Chambre1 Sous-sol

LARGEUR : 4.09 m • LONGUEUR : 4.90 m
SURFACE : 18.95 m² • PÉRIMÈTRE : 18.48 m



CETTE SUPERFICIE TOTALE CORRESPOND À L'ADDITION DES MESURES NETTES DE TOUTES LES PIÈCES, SANS COMPTER LES MURS, LES PASSAGES ENTRE LES PIÈCES ET LES GAINES TECHNIQUES



GÉNÉRAL JACQUES 78

SURFACE TOTALE : 490.48 m² • SURFACE HABITABLE : 469.37 m² • ÉTAGES : 5 • PIÈCES : 34



▼ S.D.B.1 Sous-sol

LARGEUR : 4.65 m • LONGUEUR : 4.94 m
SURFACE : 22.99 m² • PÉRIMÈTRE : 19.19 m

